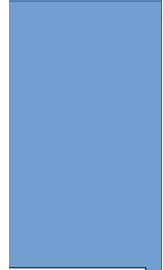
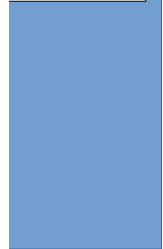
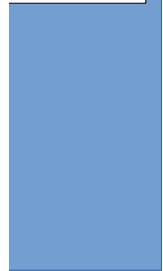


- vineyard
- | grass
- garrigue
- agr. field
- maquis
- 1:1 line



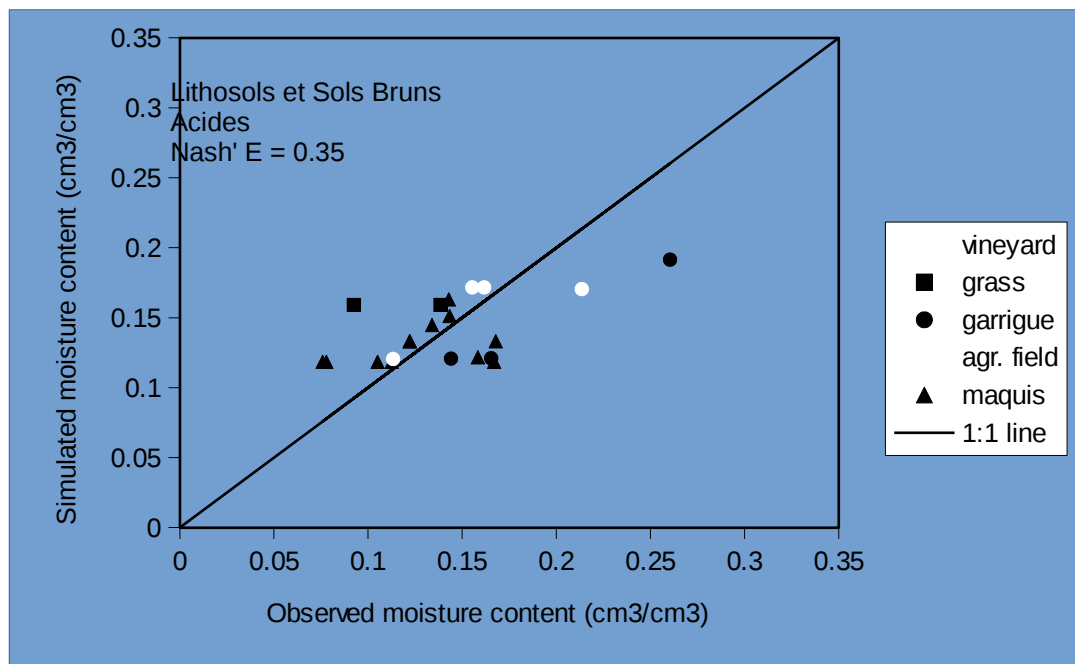
- vineyard
- | grass
- garrigue
- agr. field
- maquis
- 1:1 line



Enash:	Err:511		R2:	0.164019				
id	time	observed	simulated	soil	text	land	vineyard	grass
		0						
17	36	0.267876	0.143763	b	l	maqu	#N/A	#N/A
32	37	0.202194	0.145535	b	sl	garr	#N/A	#N/A
33	37	0.299609	0.138061	b	l	maqu	#N/A	#N/A
52	42	0.124489	0.15561	b	ls	wijn	0.15561	#N/A
53	42	0.213216	0.15561	b	l	wijn	0.15561	#N/A
55	42	0.213517	0.15561	b	sl	wijn	0.15561	#N/A
63	45	0.172695	0.14002	b	sl	wijn	0.14002	#N/A
70	45	0.196463	0.14002	b	ls	wijn	0.14002	#N/A
87	49	0.223437	0.130326	b	cl	wijn	0.130326	#N/A
106	51	0.195882	0.128915	b	l	wijn	0.128915	#N/A
114	53	0.114158	0.128874	b	ls	wijn	0.128874	#N/A
124	55	0.187916	0.125614	b	sl	wijn	0.125614	#N/A
140	57	0.205411	0.118611	b	cl	gras	#N/A	0.118611
146	59	0.113888	0.118146	b	sal	wijn	0.118146	#N/A
147	59	0.120671	0.118146	b	sal	wijn	0.118146	#N/A
150	59	0.128307	0.118146	b	l	wijn	0.118146	#N/A
160	61	0.103377	0.118465	b	ls	maqu	#N/A	#N/A
175	63	0.13023	0.132551	b	sl	wijn	0.132551	#N/A
177	63	0.171473	0.132551	b	l	wijn	0.132551	#N/A
202	67	0.18479	0.144288	b	l	wijn	0.144288	#N/A
207	67	0.152615	0.144288	b	l	wijn	0.144288	#N/A
215	69	0.210772	0.156878	b	l	wijn	0.156878	#N/A
221	69	0.183587	0.156878	b	l	wijn	0.156878	#N/A
224	50	0.13495	0.127837	b	sal	wijn	0.127837	#N/A
		0.35						

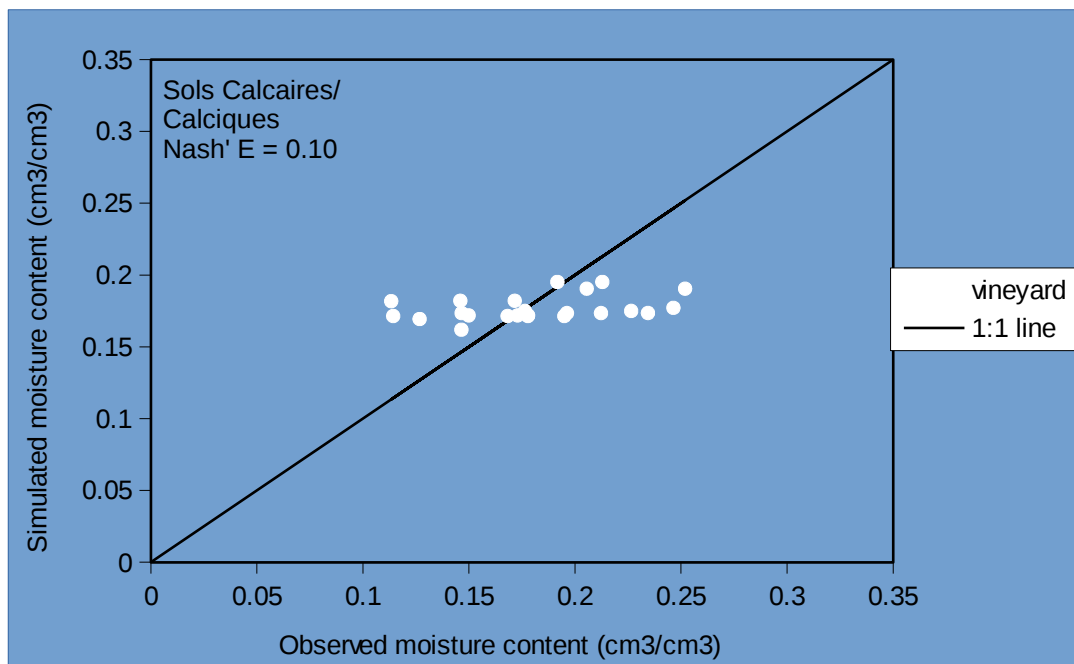
b

garrigue	agr. field	maquis	1:1 line
			0
#N/A	#N/A	0.143763	0.267876
0.145535	#N/A	#N/A	0.202194
#N/A	#N/A	0.138061	0.299609
#N/A	#N/A	#N/A	0.124489
#N/A	#N/A	#N/A	0.213216
#N/A	#N/A	#N/A	0.213517
#N/A	#N/A	#N/A	0.172695
#N/A	#N/A	#N/A	0.196463
#N/A	#N/A	#N/A	0.223437
#N/A	#N/A	#N/A	0.195882
#N/A	#N/A	#N/A	0.114158
#N/A	#N/A	#N/A	0.187916
#N/A	#N/A	#N/A	0.205411
#N/A	#N/A	#N/A	0.113888
#N/A	#N/A	#N/A	0.120671
#N/A	#N/A	#N/A	0.128307
#N/A	#N/A	0.118465	0.103377
#N/A	#N/A	#N/A	0.13023
#N/A	#N/A	#N/A	0.171473
#N/A	#N/A	#N/A	0.18479
#N/A	#N/A	#N/A	0.152615
#N/A	#N/A	#N/A	0.210772
#N/A	#N/A	#N/A	0.183587
#N/A	#N/A	#N/A	0.13495
			0.35



Enash:	Err:511		R2:	0.352996				
id	time	observed	simulated	soil	text	land	vineyard	grass
		0						
15	35	0.260401	0.191492	lb	l	garr	#N/A	#N/A
34	37	0.143236	0.151217	lb	sal	maqu	#N/A	#N/A
35	38	0.134018	0.144712	lb	ssl	maqu	#N/A	#N/A
44	40	0.122034	0.133116	lb	sl	maqu	#N/A	#N/A
45	40	0.167756	0.133116	lb	sl	maqu	#N/A	#N/A
46	40	0.122104	0.133116	lb	ssl	maqu	#N/A	#N/A
47	40	0.161613	0.171666	lb	sl	wijn	0.171666	#N/A
48	40	0.155311	0.171666	lb	sal	wijn	0.171666	#N/A
80	47	0.144018	0.120713	lb	sl	garr	#N/A	#N/A
122	55	0.165351	0.120995	lb	l	garr	#N/A	#N/A
123	55	0.158246	0.121642	lb	sl	maqu	#N/A	#N/A
161	61	0.10501	0.118465	lb	sal	maqu	#N/A	#N/A
162	61	0.112565	0.118465	lb	sal	maqu	#N/A	#N/A
163	61	0.113277	0.120429	lb	sal	wijn	0.120429	#N/A
166	61	0.075862	0.118465	lb	ssl	maqu	#N/A	#N/A
169	61	0.077776	0.118465	lb	sl	maqu	#N/A	#N/A
170	61	0.166984	0.118465	lb	sl	maqu	#N/A	#N/A
186	65	0.092415	0.159162	lb	sal	gras	#N/A	0.159162
190	65	0.213547	0.170438	lb	l	wijn	0.170438	#N/A
191	65	0.138467	0.159162	lb	sl	gras	#N/A	0.159162
218	69	0.142826	0.163126	lb	sl	maqu	#N/A	#N/A
		0.35						

garrigue	agr. field	maquis	1:1 line
			0
0.191492	#N/A	#N/A	0.260401
#N/A	#N/A	0.151217	0.143236
#N/A	#N/A	0.144712	0.134018
#N/A	#N/A	0.133116	0.122034
#N/A	#N/A	0.133116	0.167756
#N/A	#N/A	0.133116	0.122104
#N/A	#N/A	#N/A	0.161613
#N/A	#N/A	#N/A	0.155311
0.120713	#N/A	#N/A	0.144018
0.120995	#N/A	#N/A	0.165351
#N/A	#N/A	0.121642	0.158246
#N/A	#N/A	0.118465	0.10501
#N/A	#N/A	0.118465	0.112565
#N/A	#N/A	#N/A	0.113277
#N/A	#N/A	0.118465	0.075862
#N/A	#N/A	0.118465	0.077776
#N/A	#N/A	0.118465	0.166984
#N/A	#N/A	#N/A	0.092415
#N/A	#N/A	#N/A	0.213547
#N/A	#N/A	#N/A	0.138467
#N/A	#N/A	0.163126	0.142826
			0.35

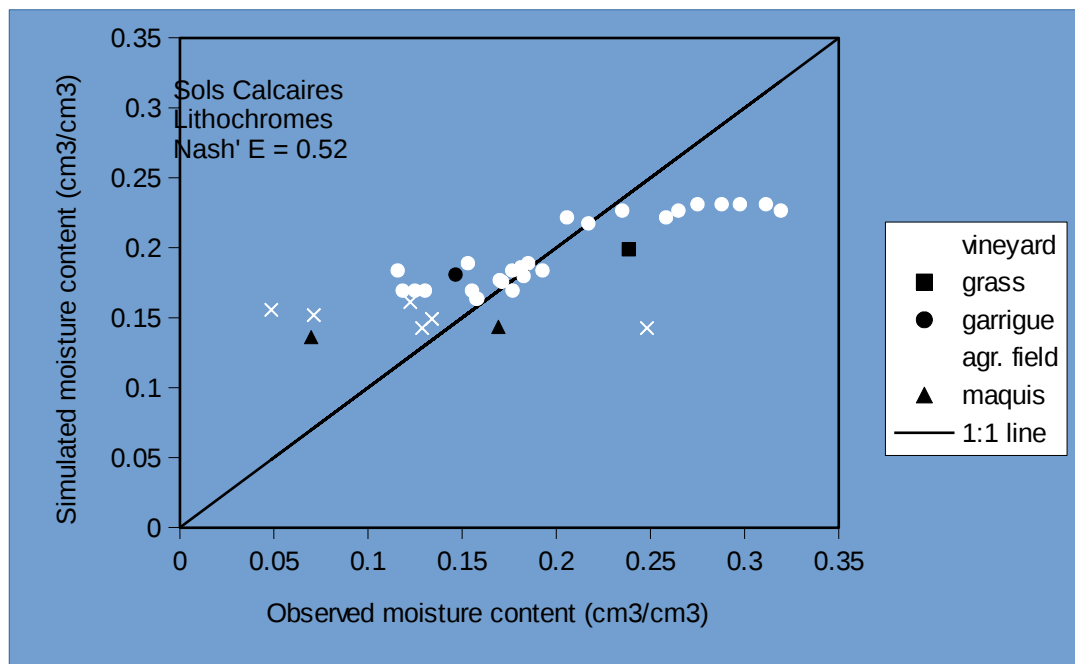


Enash:	Err:511		R2:	0.133776				
id	time	observed	simulated	soil	text	land	vineyard	1:1 line
		0						0
50	42	0.212876	0.195184	c	sal	wijn	0.195184	0.212876
56	42	0.191683	0.195184	c	sal	wijn	0.195184	0.191683
58	43	0.251904	0.190497	c	l	wijn	0.190497	0.251904
62	43	0.205541	0.190497	c	l	wijn	0.190497	0.205541
68	45	0.145892	0.182091	c	l	wijn	0.182091	0.145892
69	45	0.171553	0.182091	c	ssl	wijn	0.182091	0.171553
84	47	0.246403	0.177155	c	cl	wijn	0.177155	0.246403
85	48	0.176353	0.174996	c	sl	wijn	0.174996	0.176353
90	49	0.196182	0.173511	c	sl	wijn	0.173511	0.196182
95	49	0.212275	0.173511	c	sl	wijn	0.173511	0.212275
96	49	0.146493	0.173511	c	sal	wijn	0.173511	0.146493
98	51	0.172856	0.171877	c	sl	wijn	0.171877	0.172856
100	51	0.14983	0.171877	c	l	wijn	0.171877	0.14983
102	51	0.177846	0.171877	c	ssl	wijn	0.171877	0.177846
110	53	0.19496	0.171462	c	ssl	wijn	0.171462	0.19496
113	53	0.114228	0.171462	c	ls	wijn	0.171462	0.114228
116	53	0.177725	0.171462	c	sal	wijn	0.171462	0.177725
119	53	0.168176	0.171462	c	sal	wijn	0.171462	0.168176
154	59	0.146403	0.161926	c	ssl	wijn	0.161926	0.146403
174	63	0.126703	0.169393	c	sl	wijn	0.169393	0.126703
199	67	0.113317	0.181809	c	sl	wijn	0.181809	0.113317
223	48	0.226483	0.174996	c	l	wijn	0.174996	0.226483
226	52	0.234409	0.173557	c	sal	wijn	0.173557	0.234409
		0.35						0.35

Validation Soil water balance model La Peyne
 Johan van der Knijff
 Date : ###
 Model: wbal2.mod version 14/12/98
 MODIFIED Aston/Merriam interception equations.
 kc(wijn)=0.6; kc(maqu,bosn)=1.3
 land use: ptlreal.map
 CropCoef: kc2.tbl
 Be: 0.3
 Bf: 0.7
 p: 0.3
 Data file: vok17.txt
 kc(wijn)=0.6; kc(maqu,bosn)=1.2

Summary of validation results:

	Nash' E	R2
OVERALL:	Err:511	0.346006
B:	Err:511	0.164019
LB:	Err:511	0.352996
C:	Err:511	0.133776
CL:	Err:511	0.654856
WIJN:	Err:511	0.426176
MAQU:	Err:511	0.157366



Enash:	Err:511		R2:	0.654856								
id	time	observed	simulated	soil	text	land	vineyard	grass	garrigue	agr. field	maquis	1:1 line
		0										0
1	34	0.27496	0.231116	cl	l	wijn	0.231116	#N/A	#N/A	#N/A	#N/A	0.27496
2	34	0.311293	0.231116	cl	sl	wijn	0.231116	#N/A	#N/A	#N/A	#N/A	0.311293
3	34	0.297475	0.231116	cl	l	wijn	0.231116	#N/A	#N/A	#N/A	#N/A	0.297475
5	34	0.287796	0.231116	cl	l	wijn	0.231116	#N/A	#N/A	#N/A	#N/A	0.287796
6	34	0.238497	0.198831	cl	l	gras	#N/A	0.198831	#N/A	#N/A	#N/A	0.238497
7	35	0.26483	0.226584	cl	sl	wijn	0.226584	#N/A	#N/A	#N/A	#N/A	0.26483
8	35	0.235	0.226584	cl	l	wijn	0.226584	#N/A	#N/A	#N/A	#N/A	0.235
9	35	0.319228	0.226584	cl	l	wijn	0.226584	#N/A	#N/A	#N/A	#N/A	0.319228
16	36	0.205631	0.221709	cl	sl	wijn	0.221709	#N/A	#N/A	#N/A	#N/A	0.205631
18	36	0.258287	0.221709	cl	sl	wijn	0.221709	#N/A	#N/A	#N/A	#N/A	0.258287
26	37	0.217014	0.217432	cl	sl	wijn	0.217432	#N/A	#N/A	#N/A	#N/A	0.217014
29	37	0.181202	0.183675	cl	sal	gras	#N/A	0.183675	#N/A	#N/A	#N/A	0.181202
31	37	0.146433	0.180823	cl	sal	garr	#N/A	#N/A	0.180823	#N/A	#N/A	0.146433
64	45	0.18499	0.188969	cl	ls	wijn	0.188969	#N/A	#N/A	#N/A	#N/A	0.18499
65	45	0.152986	0.188969	cl	sl	wijn	0.188969	#N/A	#N/A	#N/A	#N/A	0.152986
66	45	0.122385	0.161154	cl	sl	akkr	#N/A	#N/A	#N/A	0.161154	#N/A	0.122385
72	46	0.169218	0.143503	cl	s	maqu	#N/A	#N/A	#N/A	#N/A	0.143503	0.169218
73	47	0.192625	0.183782	cl	l	wijn	0.183782	#N/A	#N/A	#N/A	#N/A	0.192625
76	47	0.115711	0.183782	cl	sal	wijn	0.183782	#N/A	#N/A	#N/A	#N/A	0.115711
83	47	0.176533	0.183782	cl	sl	wijn	0.183782	#N/A	#N/A	#N/A	#N/A	0.176533
91	49	0.182595	0.179762	cl	sal	wijn	0.179762	#N/A	#N/A	#N/A	#N/A	0.182595
99	51	0.071112	0.151846	cl	sl	akkr	#N/A	#N/A	#N/A	0.151846	#N/A	0.071112
107	51	0.1699	0.176894	cl	sl	wijn	0.176894	#N/A	#N/A	#N/A	#N/A	0.1699
136	57	0.06976	0.136073	cl	ls	maqu	#N/A	#N/A	#N/A	#N/A	0.136073	0.06976
145	59	0.157475	0.163601	cl	l	wijn	0.163601	#N/A	#N/A	#N/A	#N/A	0.157475
149	59	0.157986	0.163601	cl	l	wijn	0.163601	#N/A	#N/A	#N/A	#N/A	0.157986
152	59	0.128717	0.142574	cl	sl	akkr	#N/A	#N/A	#N/A	0.142574	#N/A	0.128717
153	59	0.248146	0.142574	cl	sl	akkr	#N/A	#N/A	#N/A	0.142574	#N/A	0.248146
172	63	0.118357	0.169393	cl	ls	wijn	0.169393	#N/A	#N/A	#N/A	#N/A	0.118357
173	63	0.133868	0.14911	cl	sl	akkr	#N/A	#N/A	#N/A	0.14911	#N/A	0.133868
178	63	0.176733	0.169393	cl	ssl	wijn	0.169393	#N/A	#N/A	#N/A	#N/A	0.176733
180	63	0.13021	0.169393	cl	l	wijn	0.169393	#N/A	#N/A	#N/A	#N/A	0.13021
181	63	0.12486	0.169393	cl	sal	wijn	0.169393	#N/A	#N/A	#N/A	#N/A	0.12486
182	63	0.15515	0.169393	cl	sal	wijn	0.169393	#N/A	#N/A	#N/A	#N/A	0.15515
196	67	0.048597	0.155614	cl	ls	akkr	#N/A	#N/A	#N/A	0.155614	#N/A	0.048597
205	67	0.171142	0.175661	cl	l	wijn	0.175661	#N/A	#N/A	#N/A	#N/A	0.171142
222	46	0.181212	0.186042	cl	sl	wijn	0.186042	#N/A	#N/A	#N/A	#N/A	0.181212
		0.35										0.35

maquis

Enash:	Err:511		RSQ:	0.157366			
id	time	observed	simulated	soil	text	land	1:1 line
		0					0
17	36	0.267876	0.143763	b	l	maqu	0.267876
33	37	0.299609	0.138061	b	l	maqu	0.299609
34	37	0.143236	0.151217	lb	sal	maqu	0.143236
35	38	0.134018	0.144712	lb	ssl	maqu	0.134018
44	40	0.122034	0.133116	lb	sl	maqu	0.122034
45	40	0.167756	0.133116	lb	sl	maqu	0.167756
46	40	0.122104	0.133116	lb	ssl	maqu	0.122104
72	46	0.169218	0.143503	cl	s	maqu	0.169218
123	55	0.158246	0.121642	lb	sl	maqu	0.158246
136	57	0.06976	0.136073	cl	ls	maqu	0.06976
160	61	0.103377	0.118465	b	ls	maqu	0.103377
161	61	0.10501	0.118465	lb	sal	maqu	0.10501
162	61	0.112565	0.118465	lb	sal	maqu	0.112565
164	61	0.098176	0.118465	a	sal	maqu	0.098176
166	61	0.075862	0.118465	lb	ssl	maqu	0.075862
169	61	0.077776	0.118465	lb	sl	maqu	0.077776
170	61	0.166984	0.118465	lb	sl	maqu	0.166984
218	69	0.142826	0.163126	lb	sl	maqu	0.142826
		0.35					0.35

wijn

Enash:	Err:511		RSQ:	0.426176			
id	time	observed	simulated	soil	text	land	1:1 line
		0					0
1	34	0.27496	0.231116	cl	l	wijn	0.27496
2	34	0.311293	0.231116	cl	sl	wijn	0.311293
3	34	0.297475	0.231116	cl	l	wijn	0.297475
5	34	0.287796	0.231116	cl	l	wijn	0.287796
7	35	0.26483	0.226584	cl	sl	wijn	0.26483
8	35	0.235	0.226584	cl	l	wijn	0.235
9	35	0.319228	0.226584	cl	l	wijn	0.319228
16	36	0.205631	0.221709	cl	sl	wijn	0.205631
18	36	0.258287	0.221709	cl	sl	wijn	0.258287
26	37	0.217014	0.217432	cl	sl	wijn	0.217014
47	40	0.161613	0.171666	lb	sl	wijn	0.161613
48	40	0.155311	0.171666	lb	sal	wijn	0.155311
50	42	0.212876	0.195184	c	sal	wijn	0.212876
52	42	0.124489	0.15561	b	ls	wijn	0.124489
53	42	0.213216	0.15561	b	l	wijn	0.213216
55	42	0.213517	0.15561	b	sl	wijn	0.213517
56	42	0.191683	0.195184	c	sal	wijn	0.191683
58	43	0.251904	0.190497	c	l	wijn	0.251904
62	43	0.205541	0.190497	c	l	wijn	0.205541
63	45	0.172695	0.14002	b	sl	wijn	0.172695
64	45	0.18499	0.188969	cl	ls	wijn	0.18499
65	45	0.152986	0.188969	cl	sl	wijn	0.152986
68	45	0.145892	0.182091	c	l	wijn	0.145892
69	45	0.171553	0.182091	c	ssl	wijn	0.171553
70	45	0.196463	0.14002	b	ls	wijn	0.196463
73	47	0.192625	0.183782	cl	l	wijn	0.192625
76	47	0.115711	0.183782	cl	sal	wijn	0.115711
83	47	0.176533	0.183782	cl	sl	wijn	0.176533
84	47	0.246403	0.177155	c	cl	wijn	0.246403
85	48	0.176353	0.174996	c	sl	wijn	0.176353
87	49	0.223437	0.130326	b	cl	wijn	0.223437
90	49	0.196182	0.173511	c	sl	wijn	0.196182
91	49	0.182595	0.179762	cl	sal	wijn	0.182595
95	49	0.212275	0.173511	c	sl	wijn	0.212275
96	49	0.146493	0.173511	c	sal	wijn	0.146493
98	51	0.172856	0.171877	c	sl	wijn	0.172856
100	51	0.14983	0.171877	c	l	wijn	0.14983
102	51	0.177846	0.171877	c	ssl	wijn	0.177846
106	51	0.195882	0.128915	b	l	wijn	0.195882
107	51	0.1699	0.176894	cl	sl	wijn	0.1699
110	53	0.19496	0.171462	c	ssl	wijn	0.19496
113	53	0.114228	0.171462	c	ls	wijn	0.114228
114	53	0.114158	0.128874	b	ls	wijn	0.114158
116	53	0.177725	0.171462	c	sal	wijn	0.177725
119	53	0.168176	0.171462	c	sal	wijn	0.168176
124	55	0.187916	0.125614	b	sl	wijn	0.187916
145	59	0.157475	0.163601	cl	l	wijn	0.157475
146	59	0.113888	0.118146	b	sal	wijn	0.113888
147	59	0.120671	0.118146	b	sal	wijn	0.120671
149	59	0.157986	0.163601	cl	l	wijn	0.157986

wijn

150	59	0.128307	0.118146	b	l	wijn	0.128307
154	59	0.146403	0.161926	c	ssl	wijn	0.146403
163	61	0.113277	0.120429	lb	sal	wijn	0.113277
172	63	0.118357	0.169393	cl	ls	wijn	0.118357
174	63	0.126703	0.169393	c	sl	wijn	0.126703
175	63	0.13023	0.132551	b	sl	wijn	0.13023
177	63	0.171473	0.132551	b	l	wijn	0.171473
178	63	0.176733	0.169393	cl	ssl	wijn	0.176733
180	63	0.13021	0.169393	cl	l	wijn	0.13021
181	63	0.12486	0.169393	cl	sal	wijn	0.12486
182	63	0.15515	0.169393	cl	sal	wijn	0.15515
190	65	0.213547	0.170438	lb	l	wijn	0.213547
199	67	0.113317	0.181809	c	sl	wijn	0.113317
202	67	0.18479	0.144288	b	l	wijn	0.18479
205	67	0.171142	0.175661	cl	l	wijn	0.171142
207	67	0.152615	0.144288	b	l	wijn	0.152615
215	69	0.210772	0.156878	b	l	wijn	0.210772
221	69	0.183587	0.156878	b	l	wijn	0.183587
222	46	0.181212	0.186042	cl	sl	wijn	0.181212
223	48	0.226483	0.174996	c	l	wijn	0.226483
224	50	0.13495	0.127837	b	sal	wijn	0.13495
226	52	0.234409	0.173557	c	sal	wijn	0.234409
		0.35					0.35

ENash:	Err:511	(overall)	RSQ:	0.346006		
id	time	observed	simulated	soil	text	land
1	34	0.27496	0.231116	cl	l	wijn
2	34	0.311293	0.231116	cl	sl	wijn
3	34	0.297475	0.231116	cl	l	wijn
5	34	0.287796	0.231116	cl	l	wijn
6	34	0.238497	0.198831	cl	l	gras
7	35	0.26483	0.226584	cl	sl	wijn
8	35	0.235	0.226584	cl	l	wijn
9	35	0.319228	0.226584	cl	l	wijn
15	35	0.260401	0.191492	lb	l	garr
16	36	0.205631	0.221709	cl	sl	wijn
17	36	0.267876	0.143763	b	l	maqu
18	36	0.258287	0.221709	cl	sl	wijn
26	37	0.217014	0.217432	cl	sl	wijn
29	37	0.181202	0.183675	cl	sal	gras
31	37	0.146433	0.180823	cl	sal	garr
32	37	0.202194	0.145535	b	sl	garr
33	37	0.299609	0.138061	b	l	maqu
34	37	0.143236	0.151217	lb	sal	maqu
35	38	0.134018	0.144712	lb	ssl	maqu
44	40	0.122034	0.133116	lb	sl	maqu
45	40	0.167756	0.133116	lb	sl	maqu
46	40	0.122104	0.133116	lb	ssl	maqu
47	40	0.161613	0.171666	lb	sl	wijn
48	40	0.155311	0.171666	lb	sal	wijn
50	42	0.212876	0.195184	c	sal	wijn
52	42	0.124489	0.15561	b	ls	wijn
53	42	0.213216	0.15561	b	l	wijn
55	42	0.213517	0.15561	b	sl	wijn
56	42	0.191683	0.195184	c	sal	wijn
58	43	0.251904	0.190497	c	l	wijn
62	43	0.205541	0.190497	c	l	wijn
63	45	0.172695	0.14002	b	sl	wijn
64	45	0.18499	0.188969	cl	ls	wijn
65	45	0.152986	0.188969	cl	sl	wijn
66	45	0.122385	0.161154	cl	sl	akkr
68	45	0.145892	0.182091	c	l	wijn
69	45	0.171553	0.182091	c	ssl	wijn
70	45	0.196463	0.14002	b	ls	wijn
72	46	0.169218	0.143503	cl	s	maqu
73	47	0.192625	0.183782	cl	l	wijn
76	47	0.115711	0.183782	cl	sal	wijn
80	47	0.144018	0.120713	lb	sl	garr
83	47	0.176533	0.183782	cl	sl	wijn
84	47	0.246403	0.177155	c	cl	wijn
85	48	0.176353	0.174996	c	sl	wijn
87	49	0.223437	0.130326	b	cl	wijn
90	49	0.196182	0.173511	c	sl	wijn
91	49	0.182595	0.179762	cl	sal	wijn
95	49	0.212275	0.173511	c	sl	wijn
96	49	0.146493	0.173511	c	sal	wijn
98	51	0.172856	0.171877	c	sl	wijn
99	51	0.071112	0.151846	cl	sl	akkr
100	51	0.14983	0.171877	c	l	wijn
102	51	0.177846	0.171877	c	ssl	wijn
106	51	0.195882	0.128915	b	l	wijn
107	51	0.1699	0.176894	cl	sl	wijn
110	53	0.19496	0.171462	c	ssl	wijn
113	53	0.114228	0.171462	c	ls	wijn
114	53	0.114158	0.128874	b	ls	wijn
116	53	0.177725	0.171462	c	sal	wijn
119	53	0.168176	0.171462	c	sal	wijn
122	55	0.165351	0.120995	lb	l	garr
123	55	0.158246	0.121642	lb	sl	maqu
124	55	0.187916	0.125614	b	sl	wijn
136	57	0.06976	0.136073	cl	ls	maqu
139	57	0.107014	0.145659	f	cl	akkr
140	57	0.205411	0.118611	b	cl	gras
145	59	0.157475	0.163601	cl	l	wijn
146	59	0.113888	0.118146	b	sal	wijn
147	59	0.120671	0.118146	b	sal	wijn
149	59	0.157986	0.163601	cl	l	wijn
150	59	0.128307	0.118146	b	l	wijn
152	59	0.128717	0.142574	cl	sl	akkr
153	59	0.248146	0.142574	cl	sl	akkr
154	59	0.146403	0.161926	c	ssl	wijn
160	61	0.103377	0.118465	b	ls	maqu
161	61	0.10501	0.118465	lb	sal	maqu
162	61	0.112565	0.118465	lb	sal	maqu
163	61	0.113277	0.120429	lb	sal	wijn
164	61	0.098176	0.118465	a	sal	maqu
166	61	0.075862	0.118465	lb	ssl	maqu
169	61	0.077776	0.118465	lb	sl	maqu
170	61	0.166984	0.118465	lb	sl	maqu
172	63	0.118357	0.169393	cl	ls	wijn
173	63	0.133868	0.14911	cl	sl	akkr
174	63	0.126703	0.169393	c	sl	wijn
175	63	0.13023	0.132551	b	sl	wijn
177	63	0.171473	0.132551	b	l	wijn
178	63	0.176733	0.169393	cl	ssl	wijn
180	63	0.13021	0.169393	cl	l	wijn
181	63	0.12486	0.169393	cl	sal	wijn
182	63	0.15515	0.169393	cl	sal	wijn
186	65	0.092415	0.159162	lb	sal	gras
190	65	0.213547	0.170438	lb	l	wijn
191	65	0.138467	0.159162	lb	sl	gras
196	67	0.048597	0.155614	cl	ls	akkr
199	67	0.113317	0.181809	c	sl	wijn
202	67	0.18479	0.144288	b	l	wijn
205	67	0.171142	0.175661	cl	l	wijn
207	67	0.152615	0.144288	b	l	wijn
215	69	0.210772	0.156878	b	l	wijn
218	69	0.142826	0.163126	lb	sl	maqu
221	69	0.183587	0.156878	b	l	wijn
222	46	0.181212	0.186042	cl	sl	wijn
223	48	0.226483	0.174996	c	l	wijn
224	50	0.13495	0.127837	b	sal	wijn
226	52	0.234409	0.173557	c	sal	wijn